

FOTOSUB-SHOP  .com

DOMINA LA TUA TG6 - TG7



PIETRO CREMONE © 2026

OM-SYSTEMS SERIE TG

In questo semplice webinar, voglio illustrarvi le migliori impostazioni per la vostra fotocamera OM-Systems della serie TG,

Ci concentreremo in particolare quella che è l'attitudine principale della TG, ossia la fotografia macro.

Nessun'altra fotocamera rende lo scatto macro così semplice come la TG, grazie alla sua capacità di messa a fuoco molto ravvicinata, al suo design ergonomico, ed ai comandi che, dopo un po' di dimestichezza, si dimostreranno facili da usare.

Con queste semplici impostazioni, metteremo la nostra fotocamera in grado di ottenere i migliori risultati nel modo più semplice possibile.

Ci concentreremo su due tipi di impostazioni, e cioè quelle fisse, che possiamo impostare una volta sola e memorizzare, e quelle variabili, che andremo a regolare di volta in volta a seconda del soggetto che andremo a fotografare.

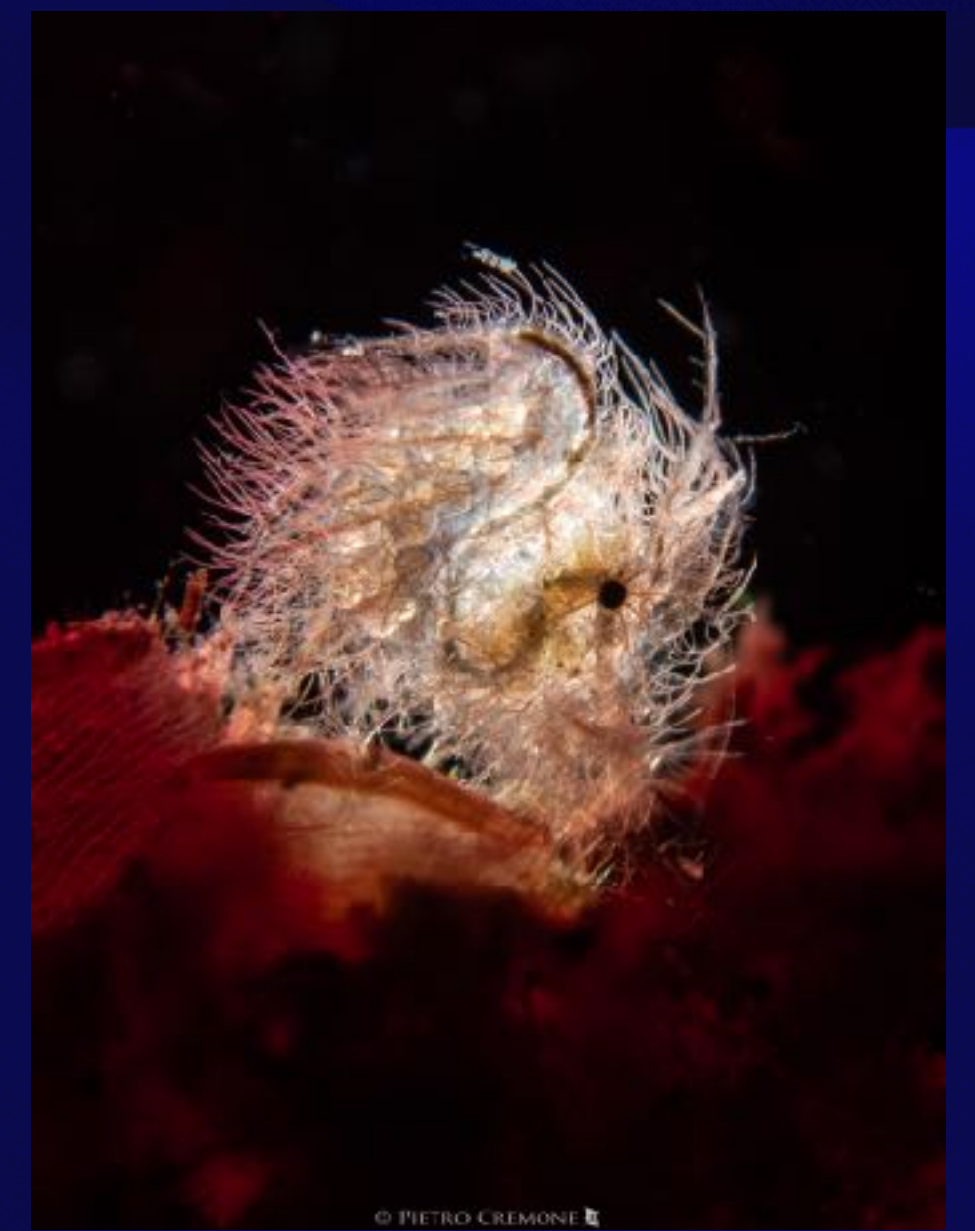
Andiamo quindi ad analizzare quali sono le impostazioni fondamentali ed a memorizzare quelle più importanti!

COSA VOGLIAMO DALLE NOSTRE FOTO MACRO

Cosa rende una buona foto macro e cosa cerchiamo di ottenere con le impostazioni che andremo a vedere.

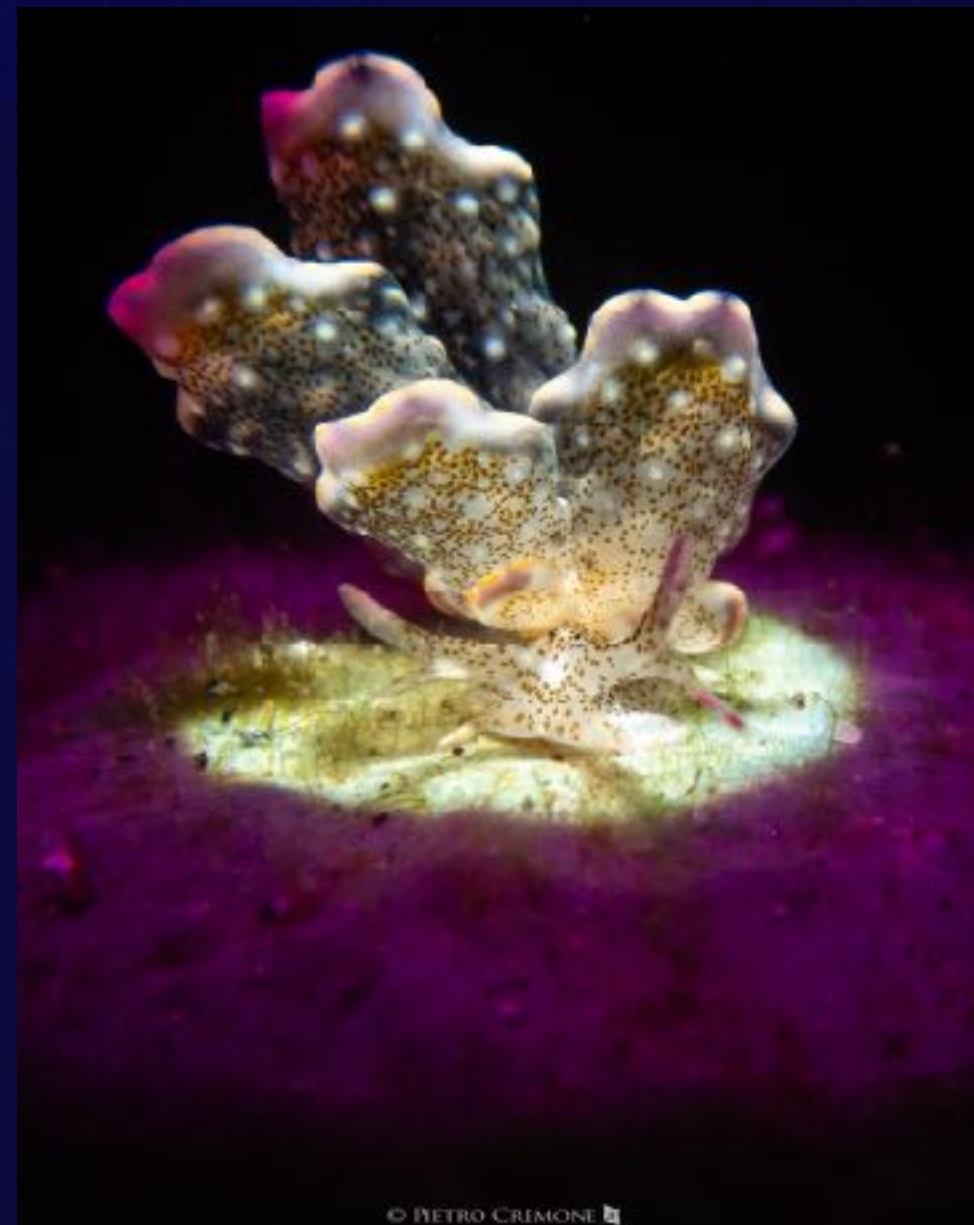
Per macro di solito intendiamo quel tipo di foto incentrata su tutto ciò che è piccolo, quindi con un campo visivo ristretto ed una buona enfasi sui dettagli dei soggetti.

Quando diciamo piccolo, intendiamo generalmente soggetti grandi come piccoli pesci o nudibranchi o tutti quei soggetti di piccole dimensioni ma con aspetti molto accattivanti. La TG ha capacità di di zoom e messa a fuoco ravvicinata per fotografare soggetti incredibilmente piccoli e facili che si qualificano anche come super macro, quindi vogliamo sfruttare questo punto di forza principale della fotocamera. Le foto macro tradizionali hanno due elementi chiave che cerchiamo di ottenere: una messa a fuoco nitida su un'area critica del soggetto, come ad esempio gli occhi dei pesci o i rinofori dei nudibranchi, ed uno sfondo scuro, che aiuti il soggetto a staccarsi dall'ambiente.



COSA VOGLIAMO DALLE NOSTRE FOTO MACRO

Per ottenere uno sfondo scuro, dobbiamo rendere la foto davvero scura e lasciare che il flash fornisca illuminazione solo sul nostro soggetto. Il flash integrato solo sulla fotocamera non è abbastanza forte da ottenere questi risultati, anche perchè è limitato all'interno della custodia. Un flash esterno è il modo migliore per ottenere questi risultati. Se volessimo davvero il modo più veloce e semplice possibile per scattare macro con una TG, potremmo semplicemente ruotare la manopola della modalità automatica sull'icona del pesce, e selezionare la modalità di scatto subacqueo macro. Questo assegnerebbe automaticamente alcune impostazioni base di esposizione e colore, e onestamente, non è poi così male per chi inizia, ma possiamo fare molto meglio e più facilmente con le nostre impostazioni personalizzate, quindi perché non provarci?



IMPOSTAZIONI PRINCIPALI

RESET DELLE IMPOSTAZIONI:

Con questo comando andremo a resettare tutte le impostazioni della fotocamera, tranne la lingua e la data. Ci serve perchè così siamo sicuri di impostare tutto per bene.

Menu Di Ripresa 1 -> Reset/Assegna -> Ripristina -> Tutte -> Si

IMPOSTAZIONI PRINCIPALI

SCELTA DELLA MODALITA' "A" - PRIORITA' DI DIAFRAMMI

Questo ci permetterà di impostare manualmente il valore del diaframma, che ci aiuterà a controllare l'esposizione e ad ottenere uno sfondo scuro e gradevole. In modalità "A", basta ruotare la manopola superiore per regolare il valore del diaframma (o F-Stop). La TG6 ha tre valori diversi disponibili in base al livello di zoom della fotocamera. Se zoomiamo al massimo, possiamo arrivare a F18, che è l'apertura più stretta, e quindi la migliore opzione per creare uno sfondo scuro e ottenere la profondità di campo più ampia. Quando scattiamo in macro, saremo quasi sempre zoomati al massimo, quindi questa è una sorta di impostazione di doppia utilità, perché teniamo lo zoom della fotocamera al massimo per la maggior parte del tempo.

Ghiera posteriore -> A -> Ghiera superiore sceglie il diaframma che varia a seconda dello zoom

IMPOSTAZIONI PRINCIPALI

IMPOSTAZIONE ISO MINIMO

L'ISO è il grado di sensibilità alla luce del sensore della fotocamera. Un ISO più alto significa un'immagine più luminosa, ma anche più granulosa, quindi vogliamo mantenere questo valore il più basso possibile, sia per uno sfondo scuro, sia per la massima qualità dell'immagine. Il nostro flash avrà abbastanza potenza per mantenere l'ISO al suo valore minimo.

Tasto OK -> Seleziona ISO -> Scegli 100

IMPOSTAZIONI PRINCIPALI

IMPOSTAZIONE COMPENSAZIONE ESPOSIZIONE

Imposteremo la compensazione dell'esposizione a meno 2 stop. Questo aiuterà la fotocamera a ottenere un tempo di scatto più veloce per rendere il nostro sfondo scuro. Basta premere verso l'alto sul pad posteriore e poi usare il pulsante sinistro o la manopola superiore per abbassare la compensazione dell'esposizione fino a meno 2.0.

Ghiera posteriore -> tasto +/- -> Ghiera superiore -> Scegli -2

IMPOSTAZIONI PRINCIPALI

IMPOSTAZIONE TIPO MESSA A FUOCO

Imposteremo la modalità di messa a fuoco in AF Super Macro. Questo aiuterà la fotocamera a mettere a fuoco il soggetto anche ad una distanza ridottissima e con lo zoom al massimo. C'è un solo piccolo inconveniente, questa modalità funziona solo se è attivo lo zoom almeno a 1.2 X, ma siccome utilizzeremo la fotocamera quasi sempre al massimo dello zoom, questa non è una grande preoccupazione.

Ghiera posteriore -> tasto OK -> AF -> Super Macro AF

IMPOSTAZIONI PRINCIPALI

IMPOSTAZIONE LIVE VIEW ESTESO

Impostando su ON il Live View Esteso, avremo un'anteprima più luminosa e la nostra scena sarà molto più facile da vedere sullo schermo LCD

Tasto Menu -> Menu Custom -> Selezione B -> Live View Est. -> Acceso

IMPOSTAZIONI PRINCIPALI

IMPOSTAZIONE BILANCIAMENTO DEL BIANCO

Imposteremo il bilanciamento del bianco su Automatico.

Tasto OK -> Bil. Bianco -> AUTO

IMPOSTAZIONI PRINCIPALI

IMPOSTAZIONE QUALITA' IMMAGINE

La nostra TG può registrare sia in RAW che in JPEG, o in entrambi contemporaneamente. Le immagini RAW sono non compresse e sono destinate ad essere sviluppate e modificate senza perdere qualità, mentre il JPEG è un'immagine compressa, già pronta per la pubblicazione, ma che non lascia tanto spazio per modifiche non distruttive. Se usi un programma come Adobe Lightroom per modificare le immagini RAW, potrai scattare semplicemente in RAW, o in entrambi i formati se vuoi avere delle immagini già pronte per la condivisione. Vi consiglio di usare entrambe i formati.

Tasto OK - Qualità Immagine -> LF + RAW.

IMPOSTAZIONI PRINCIPALI

IMPOSTAZIONE SPAZIO COLORE

Imposteremo lo spazio colore ad Adobe RGB, che rispetto al sRGB ci dà una gamma cromatica più ampia, specialmente se andremo a stampare le nostre foto. sRGB è lo standard universale per web, dispositivi mobili e monitor standard.

Menu -> Menu Custom -> Scelta E -> Spazio Colore -> Adobe RGB

IMPOSTAZIONI PRINCIPALI

IMPOSTAZIONE GRIGLIA DISPLAY

Visualizzando la griglia sul display, ci aiuterà a comporre le nostre immagini. Sceglieremo la griglia della regola dei terzi in modo da avere già sotto controllo i vari spazi per la composizione.

Menu -> Menu Custom -> Scelta B -> Griglia Visibile -> Scegli griglia

IMPOSTAZIONI PRINCIPALI

IMPOSTAZIONE FLASH INTERNO

Imposteremo il flash interno della fotocamera in maniera che si attivi ad ogni scatto, per questo utilizzeremo la funzione RC se abbiamo un flash compatibile con questa modalità, o in alternativa, FILL-IN per i restanti flash. Queste sono le impostazioni da usare per gestire il nostro flash in automatismo completo (TTL o RC che dir si voglia) Possiamo anche impostare il flash in modalità Manuale, se il nostro flash non è automatico o se vogliamo avere un controllo totale della luce.

Ghiera centrale - Tasto destro (flash) -> Scegliere Fill-in o RC.

IMPOSTAZIONI PRINCIPALI

IMPOSTAZIONE TEMPO DI VISUALIZZAZIONE IMMAGINI

Di default la fotocamera imposta un tempo di revisione dell'immagine dopo scattata di 0.5 Secondi, alquanto poco per me. Io di solito imposto questo tempo a 5 secondi in modo da valutare subito l'immagine, in ogni caso se vogliamo scattare prima di questo tempo basta premere un tasto e si ritorna in modalità scatto.


MENU -> Menu SETUP -> Revisione Immagine -> 5 Secondi

IMPOSTAZIONI PRINCIPALI

MEMORIZZAZIONE DELLE IMPOSTAZIONI

Abbiamo terminato le impostazioni generali della nostra fotocamera, almeno quelle che ci permetteranno di utilizzare la nostra TG nella migliore condizione per scattare foto macro. Ora possiamo memorizzare queste impostazioni in una delle due posizioni di memoria della fotocamera, chiamate C1 e C2. Memorizziamole in C1. In questo modo, anche se sbadatamente andremo a cambiare qualcuna delle impostazioni, impostando la fotocamera in modalità C1 ci riporterà a tutti i valori che abbiamo impostato fino ad ora.

MENU -> Menu ripresa 1 -> Resetta/Assegna mod. Pers. -> Mod. Pers. C1 -> Assegna

FOTOSUB-SHOP .com

DOMINA LA TUA TG6 - TG7



GRAZIE A TUTTI!

PIETRO CREMONE © 2026